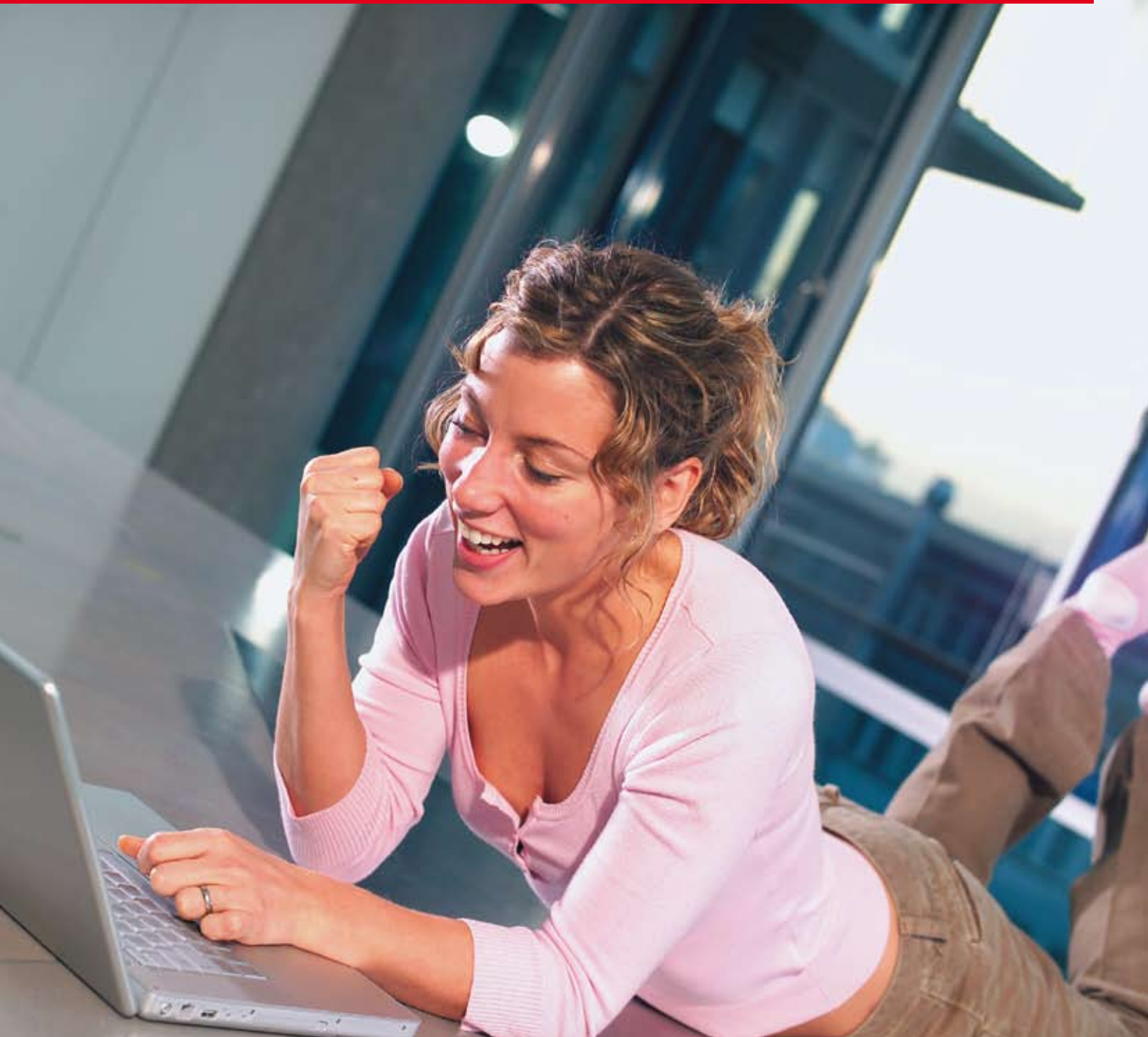




Sparkasse  
Pforzheim Calw

Preis- und Leistungsinformation

# DirektDepot



## Depotleistungen (Verwahrung, Verwaltung)

### Depotpreis

Abrechnungsmodus und Belastung	Jährlich nach Versand der Depotauszüge
Instituts- bzw. Verbundpartnerfremde Wertpapiere	0,1785 % vom Kurswert*
IHS Sparkasse Pforzheim Calw, Fonds Deka-Gruppe	0,08925 % vom Kurswert*
Obligationen / Genussscheine Sparkasse Pforzheim Calw	Keine Depotgebühren
* Mindestentgelt pro Gattung bzw. pro Depot	5,95 € pro Gattung bzw. 23,80 € pro Depot

### Weitere Leistungen

Duplikaterstellung	8,93 €
unterjährige Depotauszüge	Pro Posten 1,19 €, mindestens 8,93 €
Auslagenersatz für Sonderleistungen	59,50 € pro Stunde

### Effektive Stücke

Einlieferung	17,85 € zzgl. fremde Spesen
Auslieferung	Nur fremde Spesen werden weitergegeben
<b>Depotübertrag</b>	Nur fremde Spesen werden weitergegeben
<b>Depotauflösung</b> im 1. Halbjahr / im 2. Halbjahr	Halbe Depotgebühr / Volle Depotgebühr des letzten Jahres

Alle angegebenen Preise sind inklusive Mehrwertsteuer.

## Transaktionsleistungen (An- und Verkauf)

Auftragserteilung per	Internet	Telefon/Fax
<b>Mindestprovision pro Transaktion</b>		
Inland/Ausland	15,00 €/40,00 €	20,00 €/40,00 €
<b>Aktien, Optionsscheine, Zertifikate, Genussscheine</b>		
Kurswert bis 9.999,99 €	0,40 %	0,50 %
Kurswert bis 49.999,99 €	0,30 %	0,40 %
Kurswert ab 50.000,00 €	0,20 %	0,30 %
<b>Festverzinsliche Wertpapiere</b>		
Kurs unter 60 % bzw. über 110 % vom Kurswert, sonst vom Nennwert		
Nennwert/Kurswert bis 9.999,99 €	0,40 %	0,50 %
Nennwert/Kurswert bis 49.999,99 €	0,30 %	0,40 %
Nennwert/Kurswert ab 50.000,00 €	0,20 %	0,30 %

### Investmentfonds

Fonds der Deka-Gruppe	Ausgabe- bzw. Rücknahmepreis
Sonstige Fonds bei Gewährung einer Bonifikation	Ausgabe- bzw. Rücknahmepreis
Sonstige Fonds ohne Gewährung einer Bonifikation	Bei Kauf: Provision wie bei Aktien Bei Verkauf: Abrechnung zum Rücknahmepreis

**Limitgebühren** – Erteilung, Änderung und Streichung 5,00 €

**Zeichnungsaufträge** – Bearbeitung von Zeichnungsaufträgen 5,00 €

### Fremdkosten inländische Börsen

Es fallen unterschiedliche Gebühren, Kosten oder Steuern nach Vorgabe des Börsenplatzes an. Insbesondere können je nach Börse und/oder Wertpapierart bei der Maklergebühr (Courtage) unterschiedliche Bemessungsgrundlagen oder auch Pauschalpreise gelten. Genauere Informationen zur Höhe der Fremdkosten für Ihren individuellen Wertpapierauftrag können Sie gerne bei Ihrem Kundenberater erfragen.

### Sonstige Handelsplätze, insbesondere ausländische Börsen

Es fallen unterschiedliche Gebühren, Kosten oder Steuern nach Aufgabe des Dritten/Drittlandes an. Genauere Informationen zur Höhe der Fremdkosten für Ihren individuellen Wertpapierauftrag können Sie gerne bei Ihrem Kundenberater erfragen.

### Umlagegebühr

Sofern der Verkauf in einer anderen Lagerstelle erfolgt, als der Kundenbestand verbucht ist, fällt eine Umlagegebühr an. Der Betrag ist lagerstellenabhängig.

**Hinweis:** Porto und sonstige Auslagen sind in den obigen Sätzen nicht enthalten.